



Technische Daten

Hutschienengehäuse	
Anschluss	RJ 45 Ethernet
Eingangsspannung	12V-15V/DC
Stromaufnahme	0,18A - 1,6A
Eingangsspannung E1-E4	8V - 24V/AC/DC
Schaltspannung/ Strom A1-A3	Max. 220V/4A
Ausgang 12-15V/DC Netzteilabhängig	Max. 1.4A
Ausgang 1 Klemme 15 u. 16	12V-15V/AC/DC/1,1A Netzteilabhängig
Sicherung Eingang u. Ausgang	Polyswitch rückstellend
Notwendiges Netzteil	12V-15V/2A geregelt

GewiTech

Gewitech e.K.
Am Auweg 18
60437 Frankfurt

Weitere Infos unter :

www.remote-timer.de

oder

info@gewitech.de

Wir beraten Sie gerne!

Zeitsteuerung

per

Netzwerk

Keine Software erforderlich

Das
RTN-100
System



www.remote-timer.de

www.remote-timer.de

Es gibt viele Möglichkeiten und Geräte um zeitgesteuerte Vorgänge wie Rolltore, Pumpen, Lampen, Eingangstüren, usw. zu schalten.

Aber wie einfach sind diese Geräte zu programmieren?

Wir haben dafür die Lösung gefunden!

Einfacher Einbau, selbsterklärende Programmierung und Netzwerkfähigkeit machen unseren Timer zu einer universellen Zeitsteuerung. Einmal im Netzwerk eingebunden haben Sie von jedem PC oder Smartphone aus Zugriff auf Ihren Timer. Natürlich Passwortgeschützt.

Ist kein Netzwerkanschluss in der Nähe, lässt sich der Timer durch jeden PC mit RJ45 Schnittstelle programmieren und offline betreiben.

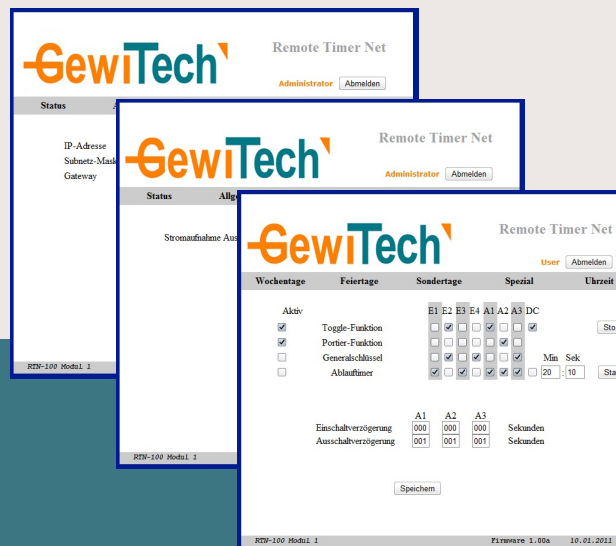
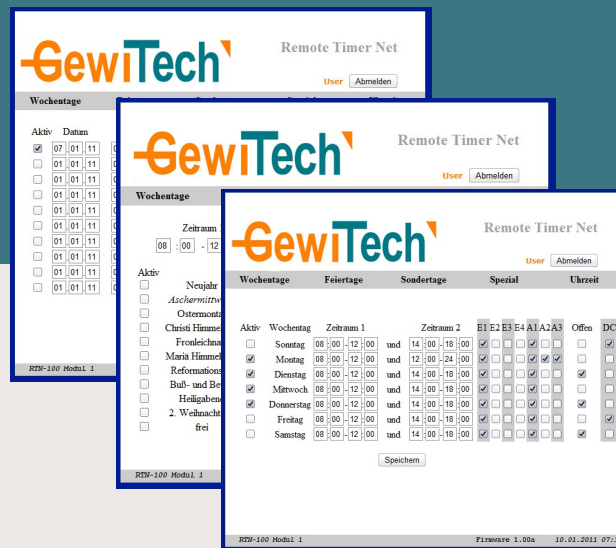
Mit der Portierfunktion können Sie direkt per Klick z.B. Türen öffnen.

4 Eingänge und 3 Ausgänge sorgen für viele individuelle Einstellungsmöglichkeiten. Ein- und Ausgangsverzögerungen für jeden Ausgang sind selbstverständlich.

Etwas Besonderes haben wir am Ausgang 1 für Sie eingebaut, einen direkten Anschluss für elektrische Türöffner. Dieser kann wahlweise mit AC oder DC z.B. für zeitgesteuerte Daueröffnungen betrieben werden. Als Highlight können Sie im AC Betrieb auch die Lautstärke des Türöffners einstellen.

Viele Möglichkeiten zu einem angemessenen Preis. Schauen Sie doch einfach mal rein.

www.remote-timer.de



- RJ 45 Ethernet Anschluss
- Firmwareupdate möglich
- frei definierbare Netzwerkadressen
- Einbindung in vorhandenes LAN
- Zugang über Internet möglich
- Programmierung über Internetbrowser
- Übernahme von Datum und Uhrzeit vom PC
- Automatische Sommer-Winterzeitumstellung
- Zugänge Passwortgeschützt
- Anschlussmöglichkeit für Zugangsleser
- Stromversorgung 12V-15V / DC
- Hutschienengehäuse
- 4 frei wählbare Eingänge
- 3 frei definierbare Ausgänge
- Ein-/Ausschaltverz. von 1 sek bis 999 sek.
- Manueller Taster zur Prüfung des Ausgangs
- Toggle u. Portiersfunktion
- Individuell nach Kundenwunsch anpassbar
- Ausgänge bis 220V/4A max. belastbar
- LED Funktionsanzeigen am Gerät
- LED Fehlermeldung für 12V-15V/DC Ausgang
- Wochentagsfunktion mit 2 Eingabezeiten
- 10 Sondertage mit 2 Zeiten für alle Tage
- Feiertagsfunktion mit 2 Zeiten pro Tag
- Ablauftimer (Countdown) max. 999 min
- Umschaltmöglichkeit auf Dauerfreigabe
- AC / DC Umschaltung an Ausgang 1